

Kaminofen Rook

- 6,2 kW
- Doppelwandiger Korpus / Stahl grau
- Verkleidung: Naturstein
- Drei Sichtfenster mit Scheibenspülung
- Automatik-Tür-Verriegelung
- Edelstahl Stangengriff
- Gussrost
- Qualitäts-Vermiculite im Stecksystem
- Abgasanschluss oben, hinten: Ø 150 mm
- Externer Luftanschluss
- 24 h Dauerbetrieb
- Brennstoffe: Scheitholz, Holzbriketts

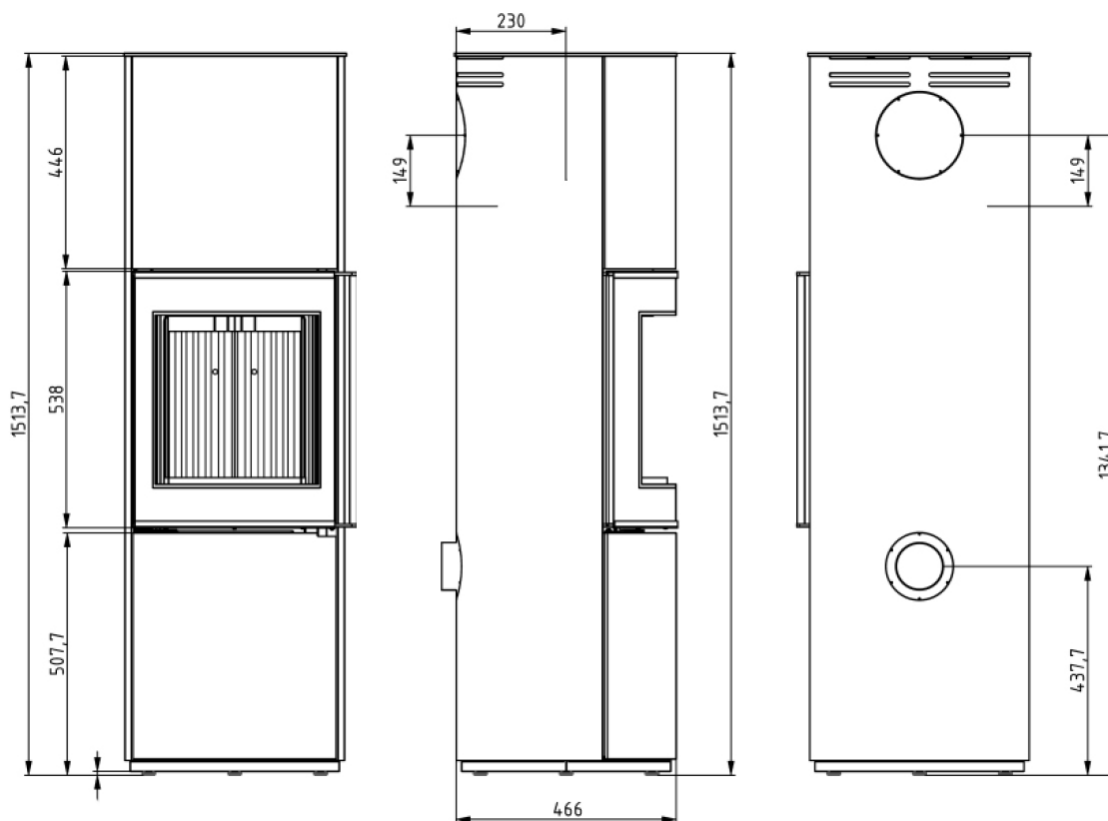


Speichersteine als Sonderzubehör



TECHNISCHE DATEN

Artikelnummer	G001882510
EAN-Code-Nr.	4025144185570
Zulassung	CE, EcoDesign2022, EN 16510-2-1:2022
Nennwärmeleistung kW	6,3
Raumheizvermögen in m ³	116
Abgasanschluss oben und hinten mm	150
Extern Air/ Luftansaugstutzen mm	100
Abgasmassenstrom g/s	4,7
Abgastemperatur am Abgasstutzen °C	351
Notwendiger Förderdruck bei NWL in Pa	12
Maße H×B×T in mm	1513x466x466
Höhe bis Mitte Abgasstutzen hinten mm	1342
Höhe bis Abgasstutzen oben mm	1193
Brennstoffe	Scheitholz (30 cm), Holzbriketts
Sichtscheibe H x B mm	510x400
Brennraum B x T x H mm	280x360x400
Abstand zu brennbaren Bauteilen hinten mm	100
Abstand zu brennbaren Bauteilen seitlich mm	150
Abstand zu brennbaren Bauteilen vorne mm	1100
Gewicht netto kg	121



WAMSLER Haus- und Küchentechnik GmbH
 Adalperostasse 86
 85737 Ismaning
 Deutschland
www.wamsler.eu
 Tel: (089) 320 84-0
 Fax: (089) 320 84-238

Evtl. Farbabweichungen sind drucktechnisch bedingt. Irrtum, Typ-, Design- und technische Änderungen vorbehalten. Alle Angaben sind Ca.-Angaben und Laborwerte, ermittelt unter idealen Bedingungen. Abweichungen möglich!